

# ۱۵ اسفندماه روز درختکاری کرامی باد.



۳۳

## حفاظت از فضای سبز وظیفه همه است

تهاجم به جنگل‌ها و باغ‌ها خلاف  
مصلحت است و بیم آن می‌رود که  
برخی از این گونه‌های اصیل از بین  
بروند، بنابراین وظیفه‌ی همه حراست  
و حفاظت از فضای سبز است.

مدیریت سرمایه انسانی و پشتیبانی  
اداره خدمات عمومی و فضای سبز





#### مقدمه :

درخت یکی از مهم ترین و کلیدی ترین عناصر در محیط زیست و چرخه حیات در اکوسیستم جهانی محسوب می شود. تاثیر مثبت درختان در ایجاد تعادل آب و هوا، پاکسازی هوا، انسجام بافت خاک، حفظ زیستگاه موجودات مختلف، کاهش گرمای زمین در کنار فواید چوب و محصولات دیگر آن، نشانگر نقش مهم آن در تمامی ابعاد زندگی انسان ها است. در سرتاسر دنیا، روز و یا روزهای خاصی به درختکاری اختصاص داده شده است که با توجه به شرایط خاص و منحصر به فرد آب و هوایی هر کشور انتخاب می شود. روز درختکاری انتخاب زمانی است که در



آن شرایط رشد درختان کاشته شده مناسب و مطلوب باشد.

درخت مظهر زیبایی و حیات و یکی از زیباترین و پربارترین نعمت های بیکران خداوند است که بخش مهمی از نیازهای انسان را برآورده می سازد، انسان ها از وجود طبیعت و درختان همواره لذت می برند، ما با نگاه به درختان، به آرامش، سبکبالی و حس زندگی می رسیم. در تمام کتب دینی و غیر دینی کاشت درخت و نگهداری از آن همواره حائز اهمیت بوده است، به طور کلی درختان جزئی از منابع طبیعی و ملی هر کشوری به شمار می روند و متعلق به محیط زیستی هستند که همه افراد در آن زندگی می کنند. امام صادق (ع) فرمودند: «زراعت کنید و درخت بکارید به خدا قسم هیچ کاری از کارهای مردم حلال تر و پاکیزه تر از آن وجود ندارد.» الحیاء جلد ۵ صفحه ۳۴۵ نقل از سفینه البحار جلد ۱ صفحه ۵۴۹

#### خشک منظرسازی:

امروزه یکی از بحرانی ترین مسائل پیش روی طراحان و برنامه ریزان توسعه فضاهای سبز در شهرها، وضعیت منابع آب موجود می باشد. در سال های اخیر کاهش نزولات جوی و بروز پدیده خشکسالی در اکثر مناطق کشور به چالش قابل توجهی تبدیل شده و از این رو بیش تر از گذشته، نگرش ایجاد الگوی کشت پایدار در فضاهای سبز شهری را مورد توجه دست اندرکاران امر قرار داده است. آنچه که مسلم است باید دانش طراحی منظر و فضای سبز در شهرها به سمتی پیش برود که با حداقل مصرف آب، حداکثر میزان فضای سبز را ایجاد نماید. همچنین افزایش روز افزون جمعیت از یک سو و افزایش سرانه مصرف آب از سوی دیگر، نیاز به آب را افزایش داده است؛ خشک منظر پردازی، محوطه سازی و ایجاد فضای سبزی با کیفیت است که همراه با صرفه جویی آب و محافظت از محیط زیست می باشد. این راهبرد می تواند جایگزینی مناسب برای انواع مختلفی از باغبانی سنتی جهت ایجاد فضای سبز باشد. از همین رو خشک منظرسازی در دستور کار واحد فضای سبز دانشگاه قرار گرفت و بر اساس همین الگو اقدامات قابل توجهی در سطح دانشگاه انجام گردید.



بخشی از اقدامات واحد فضای سبز در زیباسازی محوطه دانشگاه

کاشت و محوطه سازی مقابل ساختمان ابن سینا

بعد



قبل



بعد



قبل



محوطه (دایره) مقابل دانشکده ریاضی

بعد



قبل







کاشت و محوطه سازی محوطه پژوهشکده انرژی

بعد



قبل



بعد



قبل



کاشت باغچه های پارکینگ پژوهشکده انرژی

بعد



قبل







### کاشت و محوطه سازی ساختمان فردای سبز

بعد



قبل



### کاشت و محوطه سازی جلوی دانشکده کامپیوتر

بعد



قبل



### محوطه پشت دانشکده صنایع

بعد



قبل







باز پیرایی فضای سبز ضلع شمالی ساختمان اداری مالی

بعد



قبل

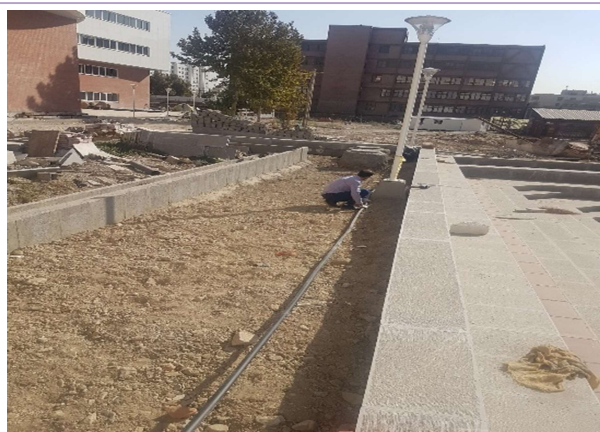


احداث فضای سبز ساختمان جدید آموزش و ساختمان جدید دانشکده مکانیک

بعد



قبل



بعد



قبل





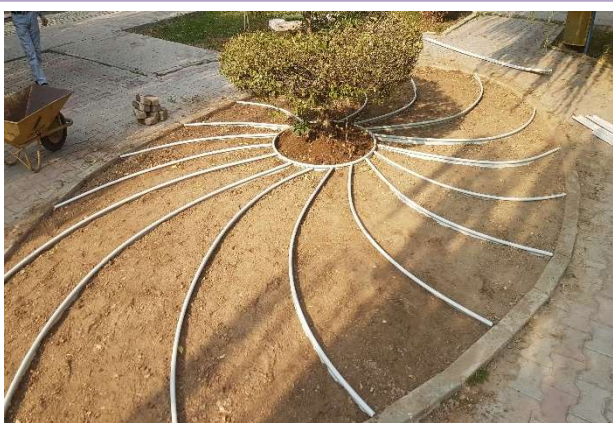


### محوطه روبروی ساختمان فارغ التحصیلان

بعد



قبل

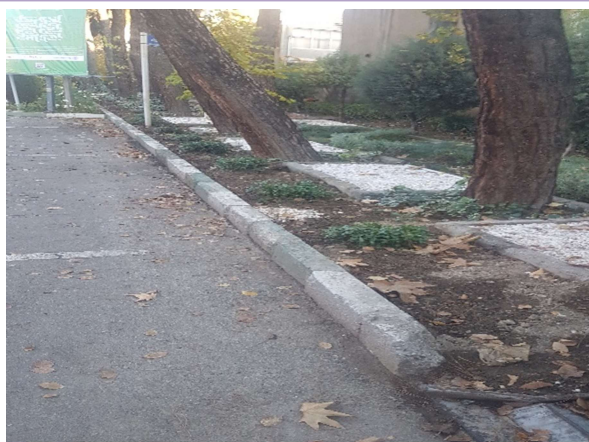


### محوطه رفیوز کناری بلوار اصلی

بعد



قبل







### احداث محوطه دانشکده کامپیوتر

بعد



قبل



### احداث محوطه دانشکده فیزیک

بعد

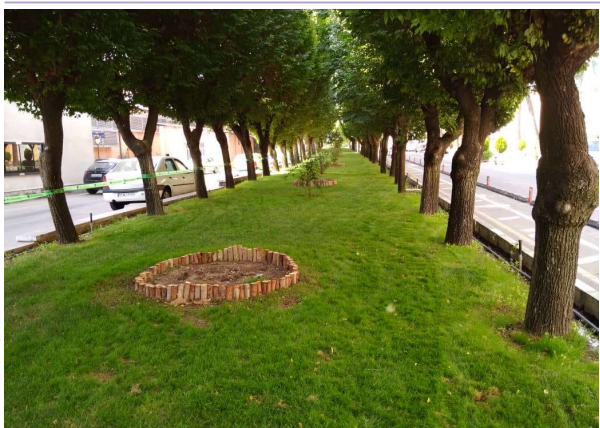


قبل



### بازپیرایی باغچه های گل فصلی داخل بلوار اصلی دانشگاه

بعد



قبل







بازپیرایی و محوطه سازی - دانشکده شیمی







عملکرد واحد فضای سبز در ایجاد و توسعه آبیاری قطره ای

شرح	ساختمان ریاضی	ساختمان کتابخانه مرکزی	شمال ساختمان فلسفه علم	دانشکده علم مواد	دانشکده شیمی	دانشکده کامپیوتر	جمع
مساحت تحت پوشش	۲۰۰ مترمربع	۲۰۰ مترمربع	۱۰۰ مترمربع	۳۵۰ مترمربع	۳۵۰ مترمربع	۷۰ مترمربع	۱۲۷۰ متر مربع
مدت زمان انجام کار	۴ روز کاری	۴ روز کاری	۴ روز کاری	۳ روز کاری	۴ روز کاری	۴ روز کاری	۲۳ روز کاری
نیروی انسانی استفاده شده	۱ نفر کارشناس آبیاری	۱ نفر کارشناس آبیاری	۱ نفر کارشناس آبیاری	۱ نفر کارشناس آبیاری	۱ نفر کارشناس آبیاری	۱ نفر کارشناس آبیاری	---

شرح	باغچه انتشارات و فلسفه علم	دانشکده شیمی نفت	روبروی پشتیبانی	خیابان کمربندی	اصلاح آبیاری خوابگاه طرشت ۳	جمع
مساحت تحت پوشش	۳ روز	۴ روز	۱ روز	۴ روز	۳ روز	۱۵ روز
مدت زمان انجام کار	۱۵۰ متر مربع	۳۵۰ متر مربع	۳۰ متر مربع	۳۰۰ متر مربع	۳۰۰ متر مربع	۱۱۳۰ مترمربع
نیروی انسانی استفاده شده	۱ نفر کارشناس آبیاری	۱ نفر کارشناس آبیاری	۱ نفر کارشناس آبیاری	۱ نفر کارشناس آبیاری	۱ نفر کارشناس آبیاری	۹۰ نفر ساعت

آبیاری قطره ای







آبیاری قطره ای

